

GEMEINDE WANDLITZ

Lärmaktionsplan Runde 4 | Kartenband

► Vorentwurf zur Beteiligung der Öffentlichkeit und Träger öffentlicher Belange (TöB) ◀

① Die in diesen Anlagenband enthaltenen Anlagen 3.1–3.3 dokumentieren einzig aus Gründen der Nachvollziehbarkeit/Transparenz in kartographischer Form jene Eingangsdaten, die im Berechnungsmodell der Lärmkartierung 2022 als Parameter für die Ermittlung der Straßenverkehrslärmemissionen hinterlegt wurden.

Die landeszentrale Zuständigkeit für die Lärmkartierung 2022 lag beim Landesamt für Umwelt Brandenburg (LfU). Bedeutende Abweichungen zwischen diesen dargestellten Modelleingangsdaten und den tatsächlichen örtlichen Gegebenheiten sind im Kapitel 2.1.3 des Erläuterungsberichts zum Lärmaktionsplan Runde 4 der Gemeinde Wandlitz dokumentiert.

Auftraggeber: Gemeinde Wandlitz

Auftragnehmer: spiekermann ingenieure gmbh

Stand: 11.03.2025



Gemeinde Wandlitz: Lärmaktionsplan Runde 4

► Anlage 1.1 ◀
Straßenverkehrslärmkartierung 2022:
Lärmindex L_{DEN} | Tag-Abend-Nacht
(Gewichteter 24-h-Dauerschallpegel)

- Legende: L_{DEN}**
- 55 dB(A) bis 59 dB(A)
 - 60 dB(A) bis 64 dB(A)
 - 65 dB(A) bis 69 dB(A)
 - 70 dB(A) bis 74 dB(A)
 - 75 dB(A) und darüber



- Berücksichtigung von Hauptverkehrsstraßen mit über 3 Mio. Kfz / Jahr (ca. 8.200 Kfz / Tag)
- Berechnungshöhe: 4 m über dem Boden
- Die Darstellung der Pegelbereiche erfolgt im Sinne der vereinfachten Orientierung und Nachvollziehbarkeit mit einer Transparenz von 30 %. Die hellere Farbwiedergabe entspricht damit nicht den Vorgaben der DIN 45682.

Geometrische Grundlagen (Geobasisdaten) und Sachdaten

Pegelbereiche:

- Lärmkartierung in Brandenburg – INSPIRE Download-Service (WFS-LFU-LAERM)
- © Landesamt für Umwelt Brandenburg (LFU) dl-de/by-2-0

Hintergrundkarte:

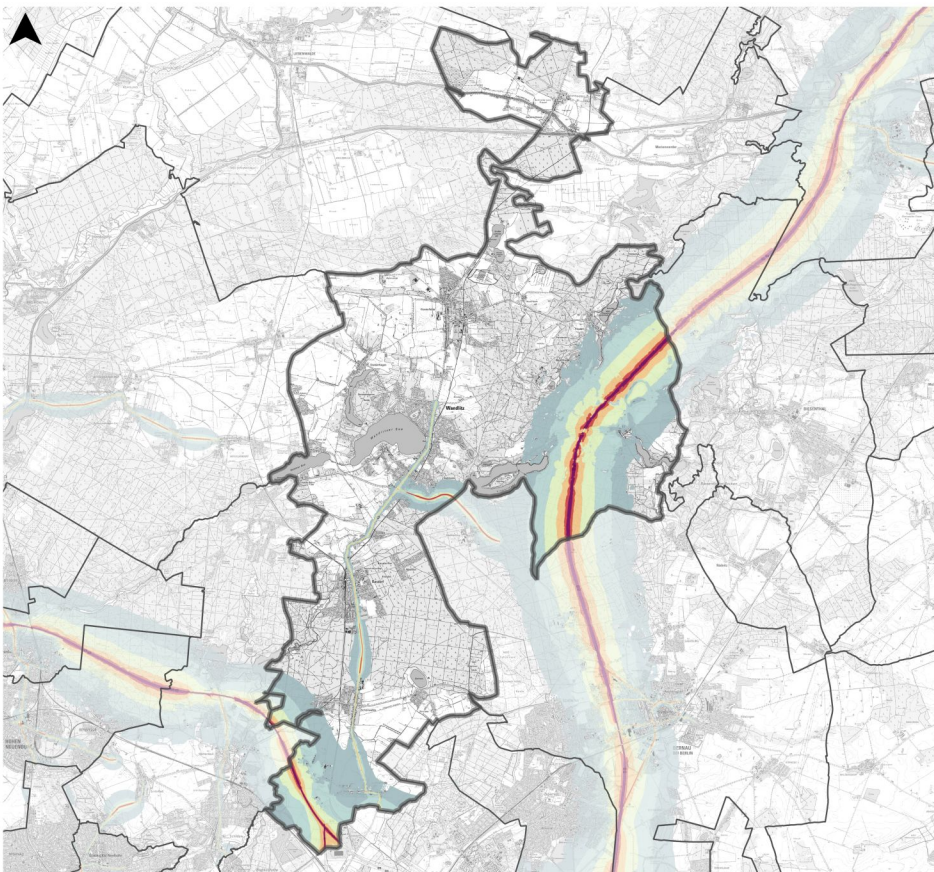
- WMS BB-BE DTK25 Grau Cache
- © GeoBasis-DE/LGB, dl-de/by-2-0

Verwaltungsgrenzen:

- Verwaltungsgrenzen Brandenburg mit Berlin (WFS BB-BE VG)
- © GeoBasis-DE/LGB | dl-de/by-2-0

Koordinatensystem:

- ETRS89 / UTM Zone 32 [EPSG: 25832]



Gemeinde Wandlitz: Lärmaktionsplan Runde 4

► Anlage 1.2 ◄

Straßenverkehrslärmkartierung 2022:
Lärminde x L_{Night} | Nacht (22 bis 6 Uhr)

Legende: L_{Night}

- 45 dB(A) bis 49 dB(A)
- 50 dB(A) bis 54 dB(A)
- 55 dB(A) bis 59 dB(A)
- 60 dB(A) bis 64 dB(A)
- 65 dB(A) bis 69 dB(A)
- 70 dB(A) und darüber

Verwaltungsgrenze

0 2,5 5 7,5 km

- Berücksichtigung von Hauptverkehrsstraßen mit über 3 Mio. Kfz / Jahr (ca. 8.200 Kfz / Tag)
- Berechnungshöhe: 4 m über dem Boden
- Die Darstellung der Pegelbereiche erfolgt im Sinne der vereinfachten Orientierung und Nachvollziehbarkeit mit einer Transparenz von 30 %. Die hellere Farbwiedergabe entspricht damit nicht den Vorgaben der DIN 45682.

Geometrische Grundlagen (Geobasisdaten) und Sachdaten

Pegelbereiche:

- Lärmkartierung in Brandenburg – INSPIRE Download-Service (WFS-LFU-LAERM)
© Landesamt für Umwelt Brandenburg (LFU) dl-de/by-2-0

Hintergrundkarte:

- WMS BB-BE DTK25 Grau Cache
© GeoBasis-DE/LGB, dl-de/by-2-0

Verwaltungsgrenzen:

- Verwaltungsgrenzen Brandenburg mit Berlin (WFS BB-BE VG)
© GeoBasis-DE/LGB | dl-de/by-2-0

Koordinatensystem:

- ETRS89 / UTM Zone 32 [EPSG: 25832]

Erstellt: 2024-12-12



Gemeinde Wandlitz: Lärmaktionsplan Runde 4

► Anlage 1.3 ◀

Lärmkartierung der NEB (2022):
Lärmindex L_{DEN} | Tag-Abend-Nacht
(Gewichteter 24-h-Dauerschallpegel)

Legende: L_{DEN}

- 55 dB(A) bis 59 dB(A)
- 60 dB(A) bis 64 dB(A)
- 65 dB(A) bis 69 dB(A)
- 70 dB(A) und darüber

Verwaltungsgrenze

0 1 2 km

- Nicht-bundeseigene Hauptseisenbahnstrecke (>30.000 Züge/Jahr) der NEB AG Niederbarnimer Eisenbahn-Aktiengesellschaft
- Berechnungshöhe: 4 m über dem Boden
- Die Darstellung der Pegelbereiche erfolgt im Sinne der vereinfachten Orientierung und Nachvollziehbarkeit mit einer Transparenz von 30 %. Die hellere Farbwiedergabe entspricht damit nicht den Vorgaben der DIN 45682.

Geometrische Grundlagen (Geobasisdaten) und Sachdaten

- Pegelbereiche:
- Möhler + Partner Ingenieure AG im Auftrag des Landesamt für Umwelt Brandenburg (LfU)

Hintergrundkarte:

- WMS BB-BE DT/K25 Grau Cache
- © GeoBasis-DE/LGB, dl-de/by-2-0

Verwaltungsgrenzen:

- Verwaltungsgrenzen Brandenburg mit Berlin (WFS BB-BE VG)
- © GeoBasis-DE/LGB | di-de/by-2-0

Koordinatensystem:

- ETRS89 / UTM Zone 32 [EPSG: 25832]



Gemeinde Wandlitz: Lärmaktionsplan Runde 4

► Anlage 1.4 ◄

Lärmkartierung der NEB (2022):
Lärmindex L_{Night} | Nacht (22 bis 6 Uhr)

Legende: L_{Night}

- 50 dB(A) bis 54 dB(A)
- 55 dB(A) bis 59 dB(A)
- 60 dB(A) bis 64 dB(A)
- 65 dB(A) und darüber

Verwaltungsgrenze

0 1 2 km

- Nicht-bundeseigene Hauptisenbahnstrecke (>30.000 Züge/Jahr) der NEB AG Niederbarnimer Eisenbahn-Aktiengesellschaft
- Berechnungshöhe: 4 m über dem Boden
- Die Darstellung der Pegelbereiche erfolgt im Sinne der vereinfachten Orientierung und Nachvollziehbarkeit mit einer Transparenz von 30 %. Die hellere Farbwiedergabe entspricht damit nicht den Vorgaben der DIN 45682.

Geometrische Grundlagen (Geobasisdaten) und Sachdaten

- Pegelbereiche:
- Möhler + Partner Ingenieure AG im Auftrag des Landesamt für Umwelt Brandenburg (LfU)

Hintergrundkarte:

- WMS BB-BE DT/K25 Grau Cache
- © GeoBasis-DE/LGB, dl-de/by-2-0

Verwaltungsgrenzen:

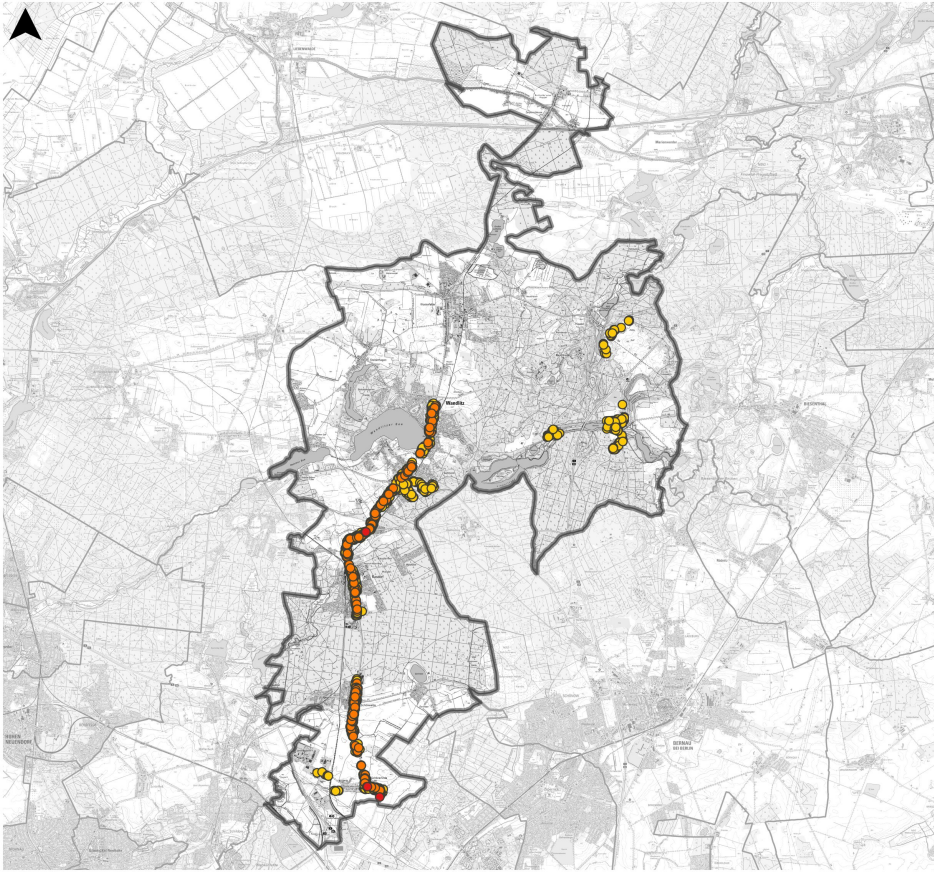
- Verwaltungsgrenzen Brandenburg mit Berlin (WFS BB-BE VG)
- © GeoBasis-DE/LGB | di-de/by-2-0

Koordinatensystem:

- ETRS89 / UTM Zone 32 [EPSG: 25832]

Erstellt: 2024-12-13





Gemeinde Wandlitz: Lärmaktionsplan Runde 4

► Anlage 21 ◀

Straßenverkehrslärmkartierung 2022:
Lärmimmissionen Gebäude L_{DEN}

Legende: L_{DEN} [Gebäude-Anzahl]

- 55 dB(A) bis 64 dB(A) [775]
- 65 dB(A) bis 70 dB(A) [330]
- 70 dB(A) bis unter 75 dB(A) [4]

▭ Verwaltungsgrenze



- Jeder Punkt = ein Wohngebäude
- Farbe signalisiert den jeweiligen Immissionspegel (Schallaufnahme am lautesten Fassadenpunkt des Gebäudes) – bezogen auf den 24-h-Dauerschallpegel L_{DEN}

Geometrische Grundlagen (Geobasisdaten) und Sachdaten

Standarddaten zur Lärmkartierung 2022:
© Landesamt für Umwelt Brandenburg (LfU)

Hintergrundkarte:
■ WMS BB-BE DTG25 Grau Cache
© GeoBasis-DE/LGB, dl-de/by-2-0

Verwaltungsgrenzen:
■ Verwaltungsgrenzen Brandenburg mit Berlin (WFS BB-BE VG)
© GeoBasis-DE/LGB | dl-de/by-2-0

Koordinatensystem:
■ ETRS89 / UTM Zone 32 [EPSG: 25832]



Gemeinde Wandlitz:
Lärmaktionsplan Runde 4

► Anlage 21a ◀
Straßenverkehrslärmkartierung 2022:
Lärmimmissionen Gebäude L_{DEN}
📍 OT Prenzen und Lanke

Legende: L_{DEN}

● 55 db(A) bis 64 db(A)

0 0,5 km

• Jeder Punkt = ein Wohngebäude
• Farbe signalisiert den jeweiligen Immissionspegel (Schallaufnahme am lautesten Fassadenpunkt des Gebäudes) – bezogen auf den 24-h-Dauerschallpegel L_{DEN}

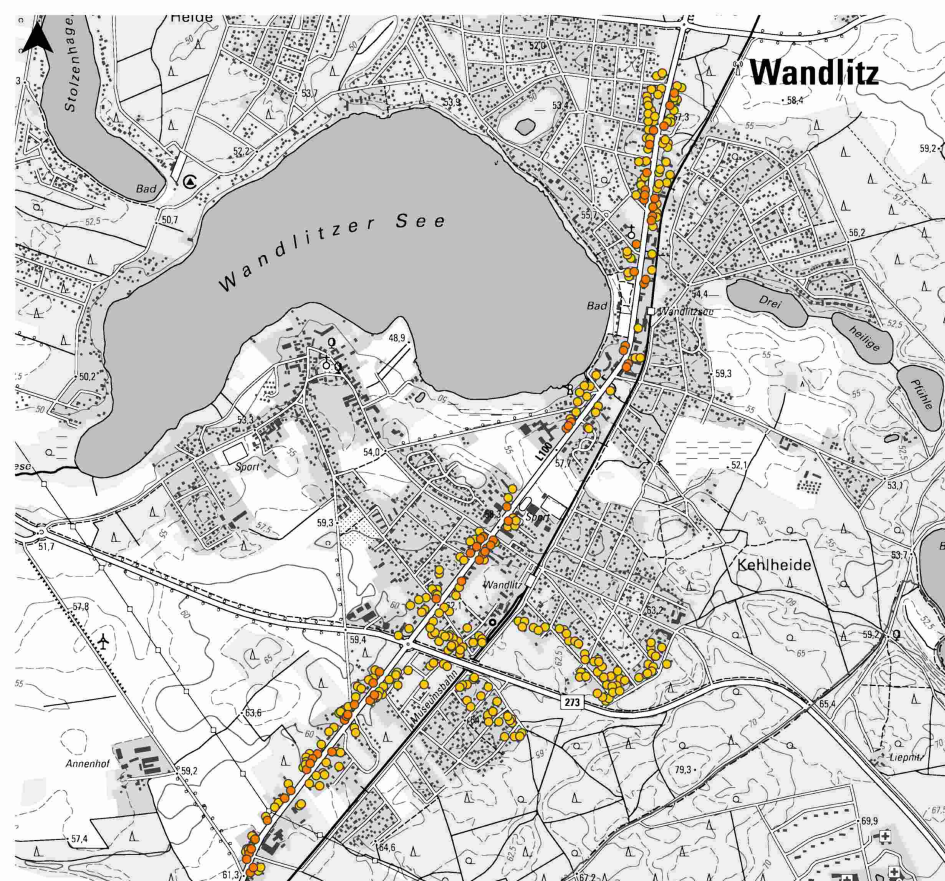
Geometrische Grundlagen (Geobasisdaten) und Sachdaten

Standarddaten zur Lärmkartierung 2022:
© Landesamt für Umwelt Brandenburg (LfU)

Hintergrundkarte:
■ WMS BB-BE DTG25 Grau Cache
© GeoBasis-DE/LGB, dl-de/by-2-0

Verwaltungsgrenzen:
■ Verwaltungsgrenzen Brandenburg mit Berlin (WFS BB-BE VGB)
© GeoBasis-DE/LGB | dl-de/by-2-0

Koordinatensystem:
■ ETRS89 / UTM Zone 32 [EPSG: 25832]



Gemeinde Wandlitz: Lärmaktionsplan Runde 4

► Anlage 21b ◀

Straßenverkehrslärmkartierung 2022:

Lärmimmissionen Gebäude L_{DEN}

📍 OT Wandlitz

Legende: L_{DEN}

● 55 db(A) bis 64 db(A)

● 65 db(A) bis 70 db(A)

0 0,5 km

- Jeder Punkt = ein Wohngebäude
- Farbe signalisiert den jeweiligen Immissionspegel (Schallaufnahme am lautesten Fassadenpunkt des Gebäudes) – bezogen auf den 24-h-Dauerschallpegel L_{DEN}

Geometrische Grundlagen (Geobasisdaten) und Sachdaten

Standarddaten zur Lärmkartierung 2022:

© Landesamt für Umwelt Brandenburg (LfU)

Hintergrundkarte:

- WMS BB-BE DTG25 Grau Cache
- © GeoBasis-DE/LGB, dl-de/by-2-0

Verwaltungsgrenzen:

- Verwaltungsgrenzen Brandenburg mit Berlin (WFS BB-BE VG)
- © GeoBasis-DE/LGB | dl-de/by-2-0

Koordinatensystem:

- ETRS89 / UTM Zone 32 [EPSG: 25832]

Erstellt: 2024-10-07





Gemeinde Wandlitz: Lärmaktionsplan Runde 4

► Anlage 21d ◄

Straßenverkehrslärmkartierung 2022:

Lärmimmissionen Gebäude L_{DEN}

📍 OT Basdorf

Legende: L_{DEN}

- 55 db(A) bis 64 db(A)
- 65 db(A) bis 70 db(A)
- 70 db(A) bis unter 75 db(A)

0 0,5 km

- Jeder Punkt = ein Wohngebäude
- Farbe signalisiert den jeweiligen Immissionspegel (Schallaufnahme am lautesten Fassadenpunkt des Gebäudes) – bezogen auf den 24-h-Dauerschallpegel L_{DEN}

Geometrische Grundlagen (Geobasisdaten) und Sachdaten

Standarddaten zur Lärmkartierung 2022:

© Landesamt für Umwelt Brandenburg (LfU)

Hintergrundkarte:

- WMS BB-BE DTG25 Grau Cache
- © GeoBasis-DE/LGB, dl-de/by-2-0

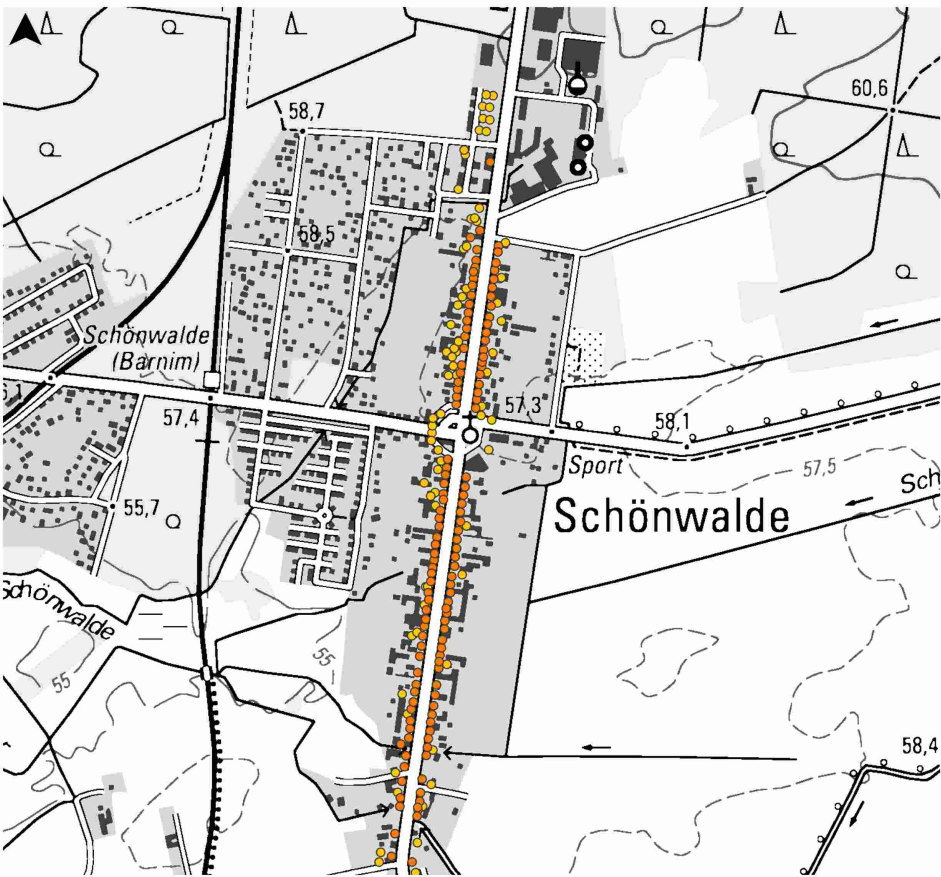
Verwaltungsgrenzen:

- Verwaltungsgrenzen Brandenburg mit Berlin (WFS BB-BE VGL)
- © GeoBasis-DE/LGB | dl-de/by-2-0

Koordinatensystem:

- ETRS89 / UTM Zone 32 [EPSG: 25832]

Erstellt: 2024-10-07



Gemeinde Wandlitz: Lärmaktionsplan Runde 4

► Anlage 21e ◄
Straßenverkehrslärmkartierung 2022:
Lärmimmissionen Gebäude L_{DEN}
📍 OT Schönwalde

Legende: L_{DEN}

- 55 db(A) bis 64 dB(A)
- 65 db(A) bis 70 dB(A)



- Jeder Punkt = ein Wohngebäude
- Farbe signalisiert den jeweiligen Immissionspegel (Schallaufnahme am lautesten Fassadenpunkt des Gebäudes) – bezogen auf den 24-h-Dauerschallpegel L_{DEN}

Geometrische Grundlagen (Geobasisdaten) und Sachdaten
Standarddaten zur Lärmkartierung 2022:
© Landesamt für Umwelt Brandenburg (LfU)
Hintergrundkarte:
■ WMS BB-BE DTG25 Grau Cache
© GeoBasis-DE/LGB, dl-de/by-2-0
Verwaltungsgrenzen:
■ Verwaltungsgrenzen Brandenburg mit Berlin (WFS BB-BE VG)
© GeoBasis-DE/LGB | dl-de/by-2-0
Koordinatensystem:
■ ETRS89 / UTM Zone 32 [EPSG: 25832]

Gemeinde Wandlitz: Lärmaktionsplan Runde 4

► Anlage 21f ◀

Straßenverkehrslärmkartierung 2022:

Lärmimmissionen Gebäude L_{DEN}

OT Schönerlinde

Legende: L_{DEN}

- 55 db(A) bis 64 db(A)
- 65 db(A) bis 70 db(A)
- 70 db(A) bis unter 75 db(A)

0 0,5 km

- Jeder Punkt = ein Wohngebäude
- Farbe signalisiert den jeweiligen Immissionspegel (Schallaufnahme am lautesten Fassadenpunkt des Gebäudes) – bezogen auf den 24-h-Dauerschallpegel L_{DEN}

Geometrische Grundlagen (Geobasisdaten) und Sachdaten

Standarddaten zur Lärmkartierung 2022:

© Landesamt für Umwelt Brandenburg (LfU)

Hintergrundkarte:

- WMS BB-BE DTG25 Grau Cache
- © GeoBasis-DE/LGB, dl-de/by-2-0

Verwaltungsgrenzen:

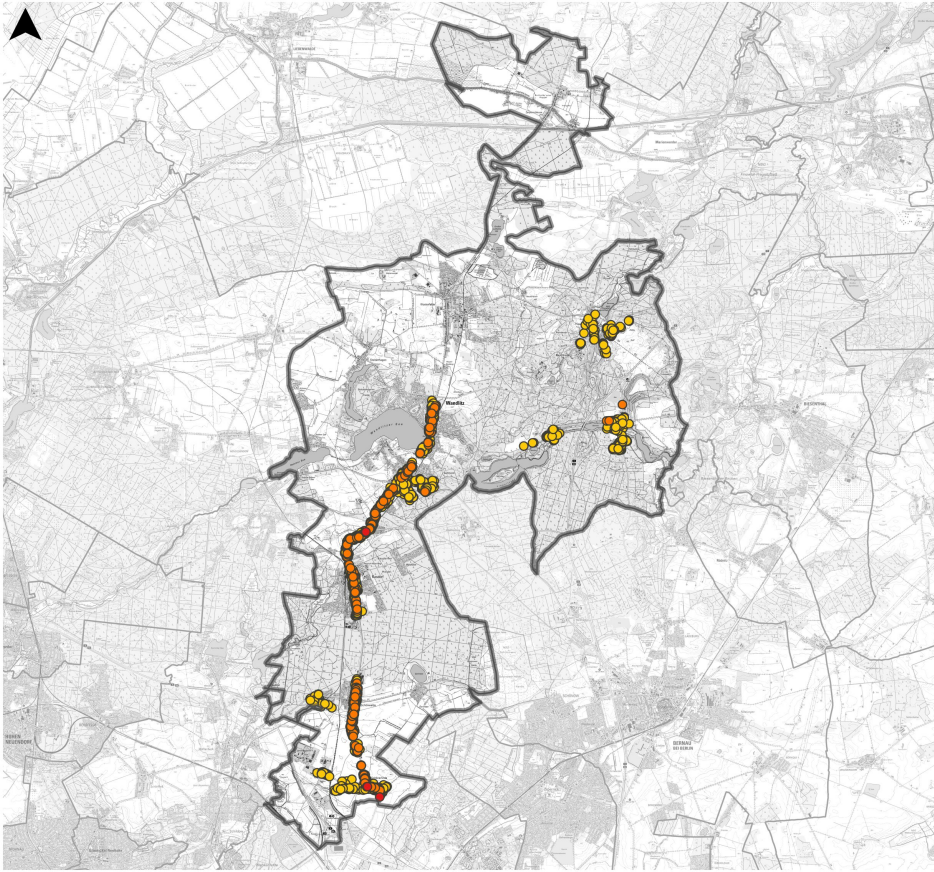
- Verwaltungsgrenzen Brandenburg mit Berlin (WFS BB-BE VG)
- © GeoBasis-DE/LGB | dl-de/by-2-0

Koordinatensystem:

- ETRS89 / UTM Zone 32 [EPSG: 25832]

Erstellt: 2024-10-07





Gemeinde Wandlitz: Lärmaktionsplan Runde 4

► Anlage 2.2 ◀

Straßenverkehrslärmkartierung 2022:
Lärmimmissionen Gebäude L_{Night}

Legende: L_{Night} [Gebäude-Anzahl]

- 45 db(A) bis 54 db(A) [1123]
- 55 db(A) bis 59 db(A) [348]
- 60 db(A) bis 64 db(A) [4]

 Verwaltungsgrenze



- Jeder Punkt = ein Wohngebäude
- Farbe signalisiert den jeweiligen Immissionspegel (Schallaufnahme am lautesten Fassadenpunkt des Gebäudes) – bezogen auf den Nachtzeitraum L_{Night} (22 bis 6 Uhr)

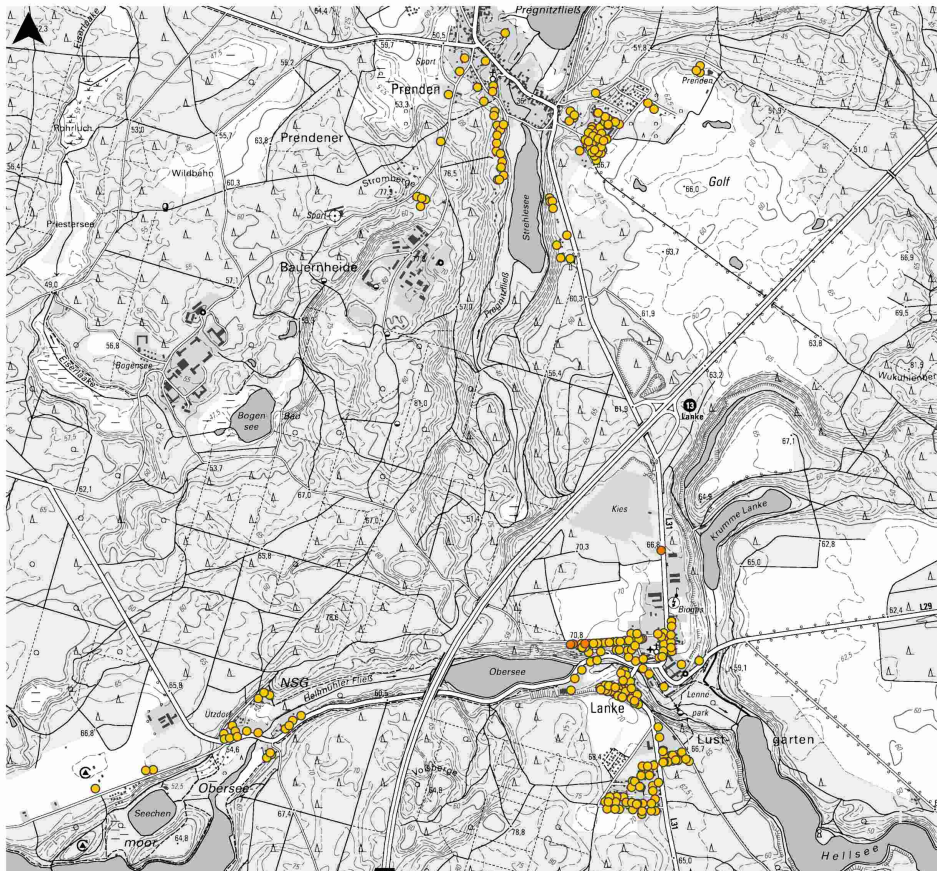
Geometrische Grundlagen (Geobasisdaten) und Sachdaten

Standarddaten zur Lärmkartierung 2022:
© Landesamt für Umwelt Brandenburg (LfU)

Hintergrundkarte:
■ WMS BB-BE DTG25 Grau Cache
© GeoBasis-DE/LGB, dl-de/by-2-0

Verwaltungsgrenzen:
■ Verwaltungsgrenzen Brandenburg mit Berlin (WFS BB-BE VG)
© GeoBasis-DE/LGB | dl-de/by-2-0

Koordinatensystem:
■ ETRS89 / UTM Zone 32 [EPSG: 25832]



Gemeinde Wandlitz:
Lärmaktionsplan Runde 4

► Anlage 2.2a ◀

Straßenverkehrslärmkartierung 2022:

Lärmimmissionen Gebäude L_{Night}

🔍 OT Prenden und Lanke

Legende: L_{Night}

- 45 db(A) bis 54 dB(A)
- 55 db(A) bis 59 dB(A)

0 0,5 km

- Jeder Punkt = ein Wohngebäude
- Farbe signalisiert den jeweiligen Immissionspegel (Schallaufnahme am lautesten Fassadenpunkt des Gebäudes) – bezogen auf den Nachtzeitraum L_{night} (22 bis 6 Uhr)

Geometrische Grundlagen (Geobasisdaten) und Sachdaten

Standarddaten zur Lärmkartierung 2022:

© Landesamt für Umwelt Brandenburg (LfU)

Hintergrundkarte:

- WMS BB-BE DTK25 Grau Cache
© GeoBasis-DE/LGB, dl-de/by-2-0

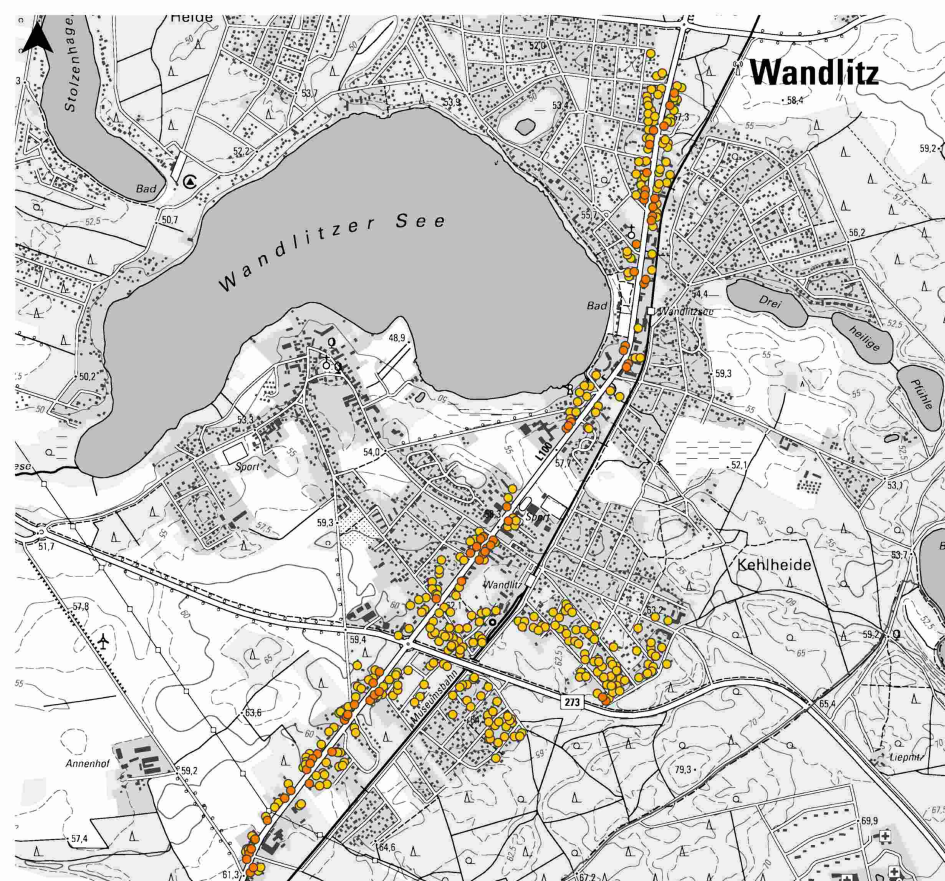
Verwaltungsgrenzen:

Verwaltungsgrenzen Brandenburg mit Berlin (WFS BB-BE VG)
© GeoBasis-DE/LGB | dl-de/by-2-0

Koordinatensystem:

- ➡ ETRS89 / UTM Zone 32 [EPSG: 25832]

Erstellt: 2024-10-07



Gemeinde Wandlitz: Lärmaktionsplan Runde 4

► Anlage 2.2b ◀

Straßenverkehrslärmkartierung 2022:

Lärmimmissionen Gebäude L_{Night}

OT Wandlitz

Legende: L_{Night}

45 dB(A) bis 54 dB(A)

55 dB(A) bis 59 dB(A)

0 0,5 km

- Jeder Punkt = ein Wohngebäude
- Farbe signalisiert den jeweiligen Immissionspegel (Schallaufnahme am lautesten Fassadenpunkt des Gebäudes) – bezogen auf den Nachtzeitraum L_{Night} (22 bis 6 Uhr)

Geometrische Grundlagen (Geobasisdaten) und Sachdaten

Standarddaten zur Lärmkartierung 2022:

© Landesamt für Umwelt Brandenburg (LfU)

Hintergrundkarte:

- WMS BB-BE DTG25 Grau Cache
- © GeoBasis-DE/LGB, dl-de/by-2-0

Verwaltungsgrenzen:

- Verwaltungsgrenzen Brandenburg mit Berlin (WFS BB-BE VG)
- © GeoBasis-DE/LGB | dl-de/by-2-0

Koordinatensystem:

- ETRS89 / UTM Zone 32 [EPSG: 25832]

Erstellt: 2024-10-07

speikermann
Dienst Gruppe

made with
QGIS



Gemeinde Wandlitz: Lärmaktionsplan Runde 4

► Anlage 2.2d ◀

Straßenverkehrslärmkartierung 2022:

Lärmimmissionen Gebäude L_{Night}

OT Basdorf

Legende: L_{Night}

- 45 db(A) bis 54 dB(A)
- 55 db(A) bis 59 dB(A)
- 60 db(A) bis 64 dB(A)

0 0,5 km

- Jeder Punkt = ein Wohngebäude
- Farbe signalisiert den jeweiligen Immissionspegel (Schallaufnahme am lautesten Fassadenpunkt des Gebäudes) – bezogen auf den Nachtzeitraum L_{Night} (22 bis 6 Uhr)

Geometrische Grundlagen (Geobasisdaten) und Sachdaten

Standarddaten zur Lärmkartierung 2022:

© Landesamt für Umwelt Brandenburg (LfU)

Hintergrundkarte:

- WMS BB-BE DTG25 Grau Cache
- © GeoBasis-DE/LGB, dl-de/by-2-0

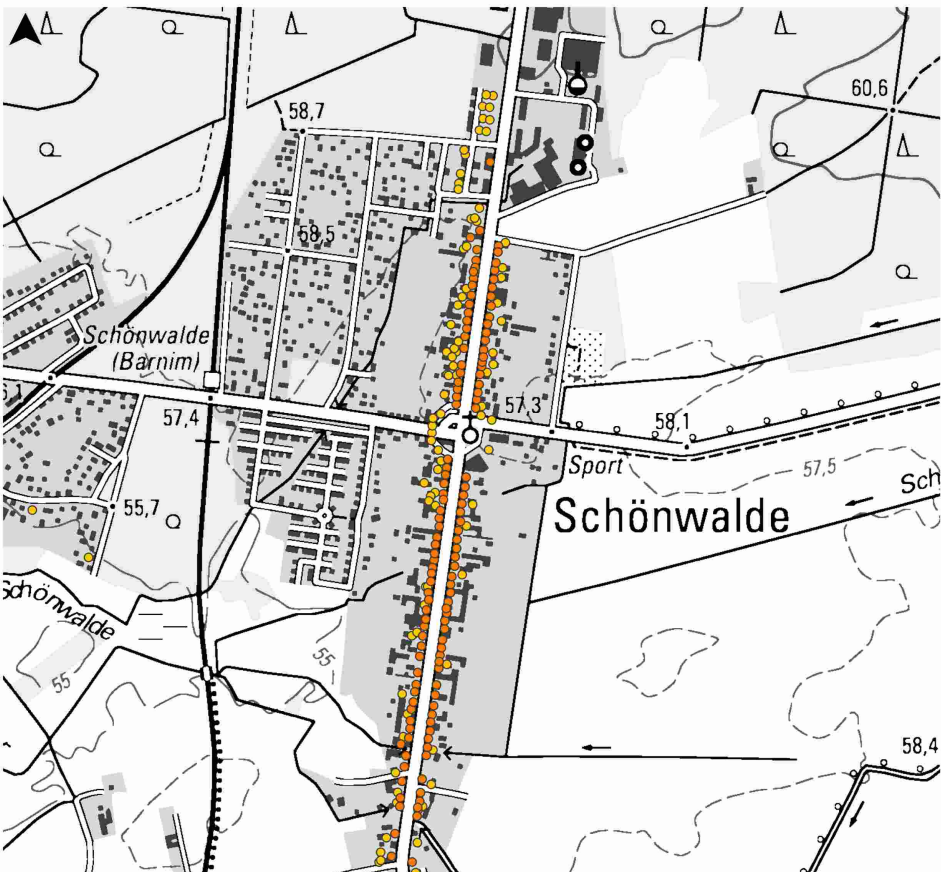
Verwaltungsgrenzen:

- Verwaltungsgrenzen Brandenburg mit Berlin (WFS BB-BE WGS)
- © GeoBasis-DE/LGB | dl-de/by-2-0

Koordinatensystem:

- ETRS89 / UTM Zone 32 [EPSG: 25832]

Erstellt: 2024-10-07



Gemeinde Wandlitz: Lärmaktionsplan Runde 4

► Anlage 2.2e ◀
Straßenverkehrslärmkartierung 2022:
Lärmimmissionen Gebäude L_{Night}
📍 OT Schönwalde

- Legende: L_{Night}**
- 45 db(A) bis 54 dB(A)
 - 55 db(A) bis 59 dB(A)



◦ Jeder Punkt = ein Wohngebäude
◦ Farbe signalisiert den jeweiligen Immissionspegel (Schallaufnahme am lautesten Fassadenpunkt des Gebäudes) – bezogen auf den Nachtzeitraum L_{Night} (22 bis 6 Uhr)

Geometrische Grundlagen (Geobasisdaten) und Sachdaten
Standarddaten zur Lärmkartierung 2022:
© Landesamt für Umwelt Brandenburg (LfU)

Hintergrundkarte:
■ WMS BB-BE DTG25 Grau Cache
© GeoBasis-DE/LGB, dl-de/by-2-0

Verwaltungsgrenzen:
■ Verwaltungsgrenzen Brandenburg mit Berlin (WFS BB-BE VG)
© GeoBasis-DE/LGB | dl-de/by-2-0

Koordinatensystem:
■ ETRS89 / UTM Zone 32 [EPSG: 25832]

Gemeinde Wandlitz: Lärmaktionsplan Runde 4

► Anlage 2.2f ◄

Straßenverkehrslärmkartierung 2022:

Lärmimmissionen Gebäude L_{Night}

OT Schönnerlinde

Legende: L_{Night}

● 45 dB(A) bis 54 dB(A)

● 55 dB(A) bis 59 dB(A)

● 60 dB(A) bis 64 dB(A)

0 0,5 km

- Jeder Punkt = ein Wohngebäude
- Farbe signalisiert den jeweiligen Immissionspegel (Schallaufnahme am lautesten Fassadenpunkt des Gebäudes) – bezogen auf den Nachtzeitraum L_{Night} (22 bis 6 Uhr)

Geometrische Grundlagen (Geobasisdaten) und Sachdaten

Standarddaten zur Lärmkartierung 2022:

© Landesamt für Umwelt Brandenburg (LfU)

Hintergrundkarte:

- WMS BB-BE DT/K25 Grau Cache
- © GeoBasis-DE/LGB, dl-de/by-2-0

Verwaltungsgrenzen:

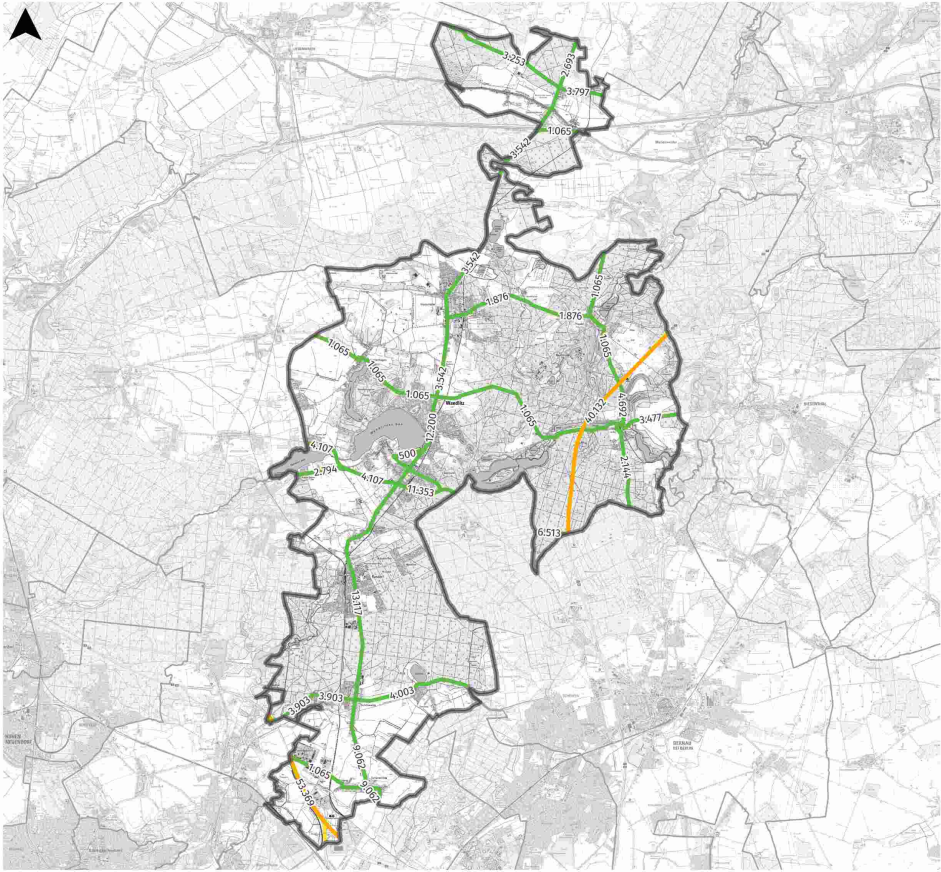
- Verwaltungsgrenzen Brandenburg mit Berlin (WFS BB-BE VG)
- © GeoBasis-DE/LGB | dl-de/by-2-0

Koordinatensystem:

- ETRS89 / UTM Zone 32 [EPSG: 25832]

Erstellt: 2024-10-07





Gemeinde Wandlitz: Lärmaktionsplan Runde 4

► Anlage 31 ◀
Eingangsdaten der
Straßenverkehrslärmkartierung 2022:
Verkehrsstärken (DTV)

- Legende: DTV**
- unter 20.000
 - 20.000 bis unter 40.000
 - 40.000 bis unter 60.000
 - 60.000 bis unter 80.000
 - 80.000 bis unter 100.000
 - 100.000 und darüber
 - Verwaltungsgrenzen



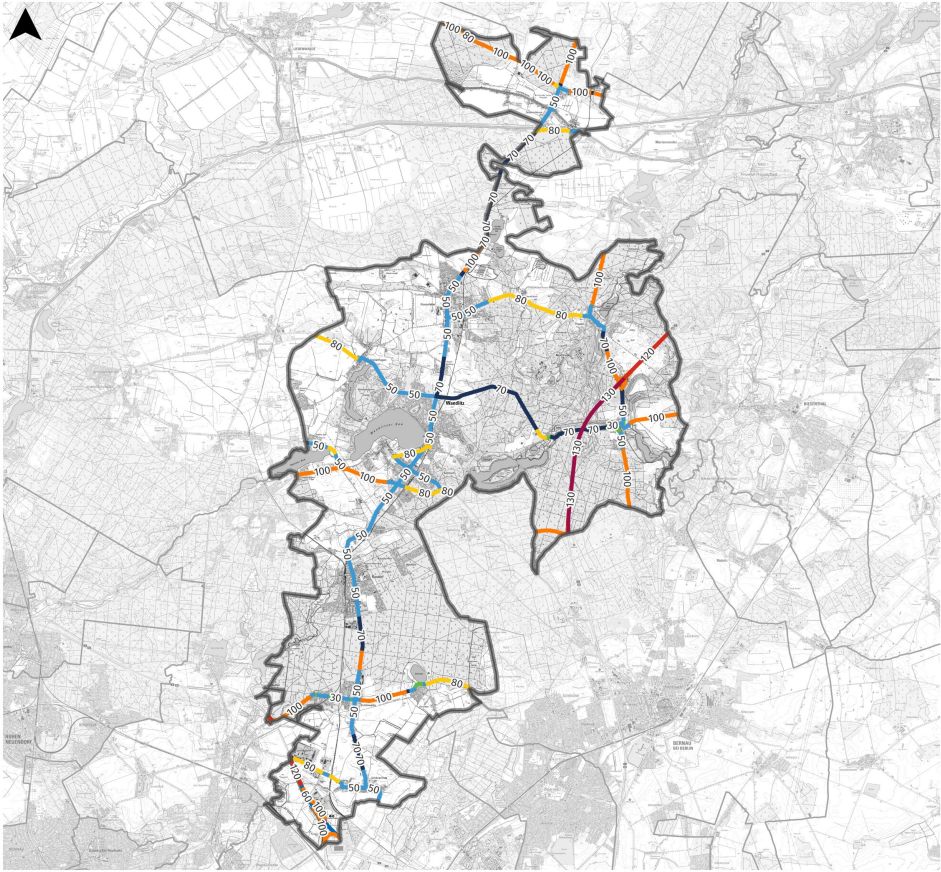
- Die durchschnittliche tägliche Verkehrsstärke (DTV) ist der Mittelwert über alle Tage des Jahres für die Zahl der einen Straßenquerschnitt in beiden Fahrrichtungen täglich passierenden Kraftfahrzeuge einschließlich Lkw, Motorräder und Busse.
- Die wesentliche Datengrundlage bildet die für das Jahr 2019 hochgerechnete Straßenverkehrszählung (SVZ) 2015.

Geometrische Grundlagen (Geobasisdaten) und Sachdaten
Straßennetzgeometrie und DTV-Werte:
■ Standarddaten zur Lärmkartierung 2022
© Landesamt für Umwelt Brandenburg (LfU)

Hintergrundkarte:
■ WMS BB-BE DTK25 Grau Cache
© GeoBasis-DE/LGB, dl-de/by-2-0

Verwaltungsgrenzen:
■ Verwaltungsgrenzen Brandenburg mit Berlin (WFS BB-BE-VG)
© GeoBasis-DE/LGB | dl-de/by-2-0

Koordinatensystem:
■ ETRS89 / UTM Zone 32 [EPSG: 25832]



Gemeinde Wandlitz: Lärmaktionsplan Runde 4

► Anlage 3.2.1 ◀
Eingangsdaten der Straßenverkehrs-
lärmkartierung 2022: Zulässige
Höchstgeschwindigkeit (Tag)

Legende:

- 30 km/h
- 50 km/h
- 60 km/h
- 70 km/h
- 80 km/h
- 100 km/h
- 120 km/h
- 130 km/h

Verwaltungsgrenze

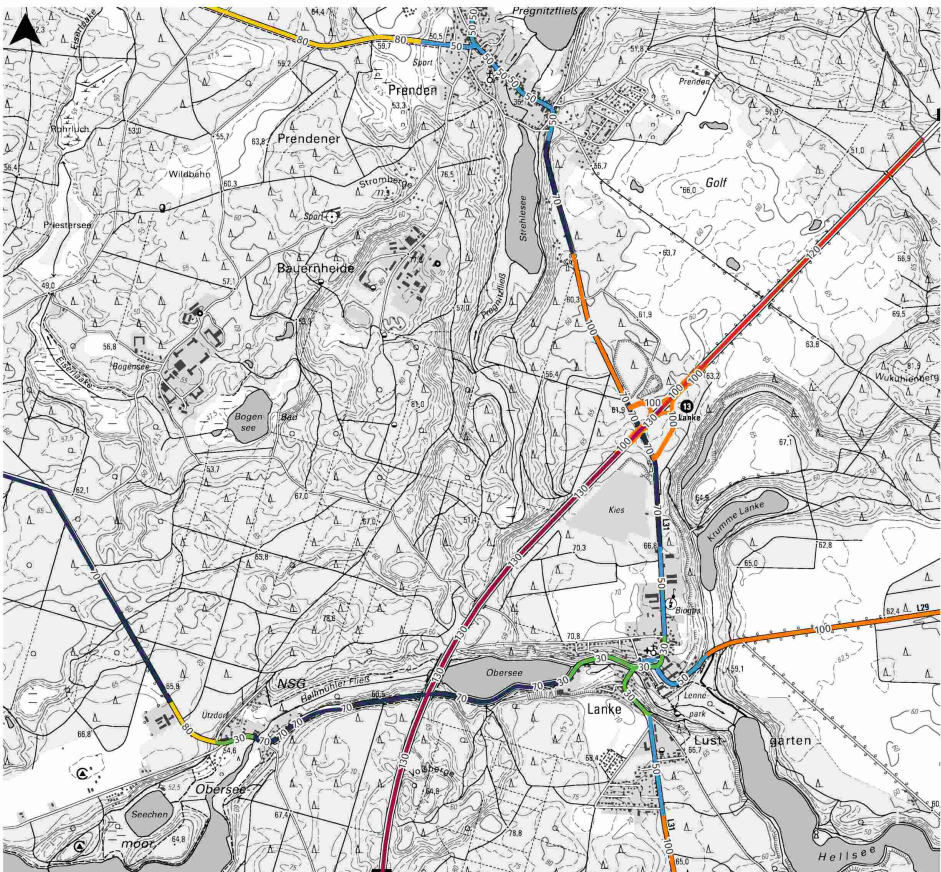


Geometrische Grundlagen (Geobasisdaten) und Sachdaten
Straßennetzgeometrie und zulässige Höchstgeschwindigkeiten:
■ Standarddaten zur Lärmkartierung 2022
© Landesamt für Umwelt Brandenburg (LfU)

Hintergrundkarte:
■ WMS BB-BE DTK25 Grau Cache
© GeoBasis-DE/LGB, dl-de/by-2-0

Verwaltungsgrenzen:
■ Verwaltungsgrenzen Brandenburg mit Berlin (WFS BB-BE VG)
© GeoBasis-DE/LGB | dl-de/by-2-0

Koordinatensystem:
■ ETRS89 / UTM Zone 32 [EPSG: 25832]



Gemeinde Wandlitz: Lärmaktionsplan Runde 4

► Anlage 3.2.1a ◀
Eingangsdaten der Straßenverkehrs-
lärmkartierung 2022: Zulässige
Höchstgeschwindigkeit (Tag)

- Legende:**
- 30 km/h
 - 50 km/h
 - 60 km/h
 - 70 km/h
 - 80 km/h
 - 100 km/h
 - 120 km/h
 - 130 km/h
 - Verwaltungsgrenze

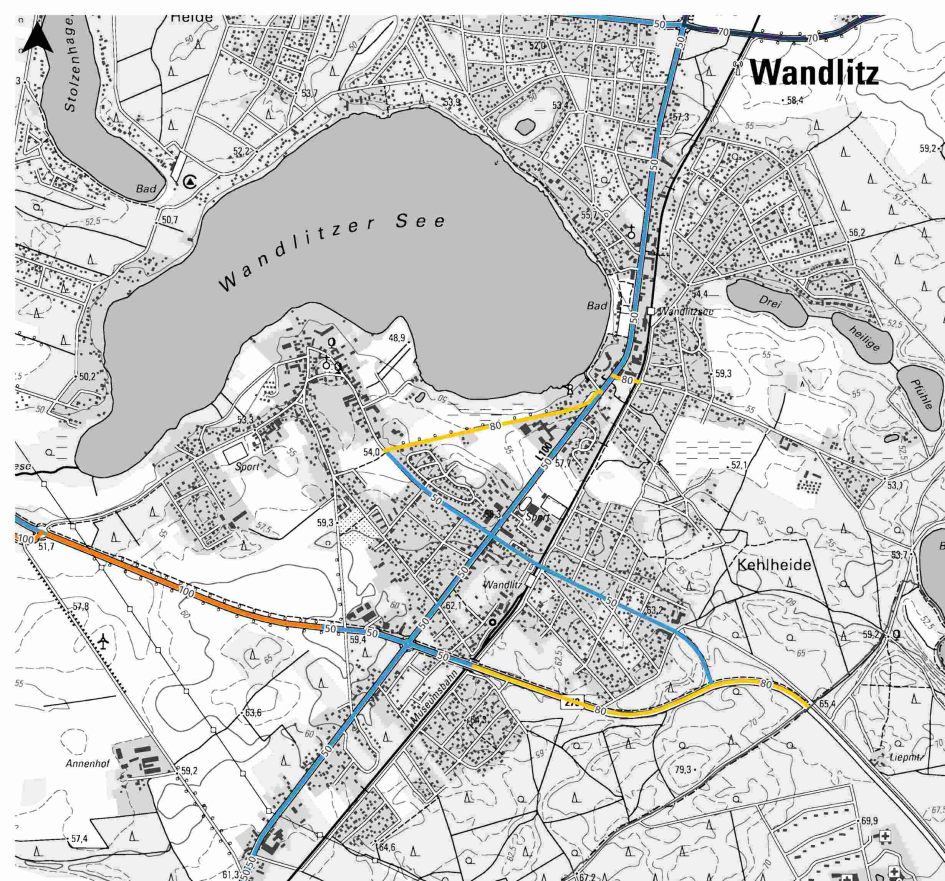


Geometrische Grundlagen (Geobasisdaten) und Sachdaten
Straßennetzgeometrie und zulässige Höchstgeschwindigkeiten:
■ Standarddaten zur Lärmkartierung 2022
© Landesamt für Umwelt Brandenburg (LfU)

Hintergrundkarte:
■ WMS BB-BE DTK25 Grau Cache
© GeoBasis-DE/LGB, dl-de/by-2-0

Verwaltungsgrenzen:
■ Verwaltungsgrenzen Brandenburg mit Berlin (WFS BB-BE-VG)
© GeoBasis-DE/LGB | dl-de/by-2-0

Koordinatensystem:
■ ETRS89 / UTM Zone 32 [EPSG: 25832]



Gemeinde Wandlitz: Lärmaktionsplan Runde 4

► Anlage 3.2.1b ◀

Eingangsdaten der Straßenverkehrs-
lärmkartierung 2022: Zulässige
Höchstgeschwindigkeit (Tag)

Legende:

- 30 km/h
- 50 km/h
- 60 km/h
- 70 km/h
- 80 km/h
- 100 km/h
- 120 km/h
- 130 km/h
- Verwaltungsgrenze

0 0,5 km

Geometrische Grundlagen (Geobasisdaten) und Sachdaten

- Straßennetzgeometrie und zulässige Höchstgeschwindigkeiten:
- Standarddaten zur Lärmkartierung 2022
- © Landesamt für Umwelt Brandenburg (LfU)

Hintergrundkarte:

- WMS BB-BE DTK25 Grau Cache
- © GeoBasis-DE/LGB, dl-de/by-2-0

Verwaltungsgrenzen:

- Verwaltungsgrenzen Brandenburg mit Berlin (WFS BB-BE-VG)
- © GeoBasis-DE/LGB | dl-de/by-2-0

Koordinatensystem:

- ETRS89 / UTM Zone 32 [EPSG: 25832]

Erstellt: 2024-10-07





Gemeinde Wandlitz:
Lärmaktionsplan Runde 4

► Anlage 3.2.1d ◀

Eingangsdaten der Straßenverkehrslärmkartierung 2022: Zulässige Höchstgeschwindigkeit (Tag)

Legende:

- 30 km/h
 50 km/h
 60 km/h
 70 km/h
 80 km/h
 100 km/h
 120 km/h
 130 km/h
 Verwaltungsgrenze



Geometrische Grundlagen (Geobasisdaten) und Sachdaten

Standarddaten zur Lärmkartierung 2022
© Landesamt für Umwelt Brandenburg (LfU)

Hintergrundkarte:

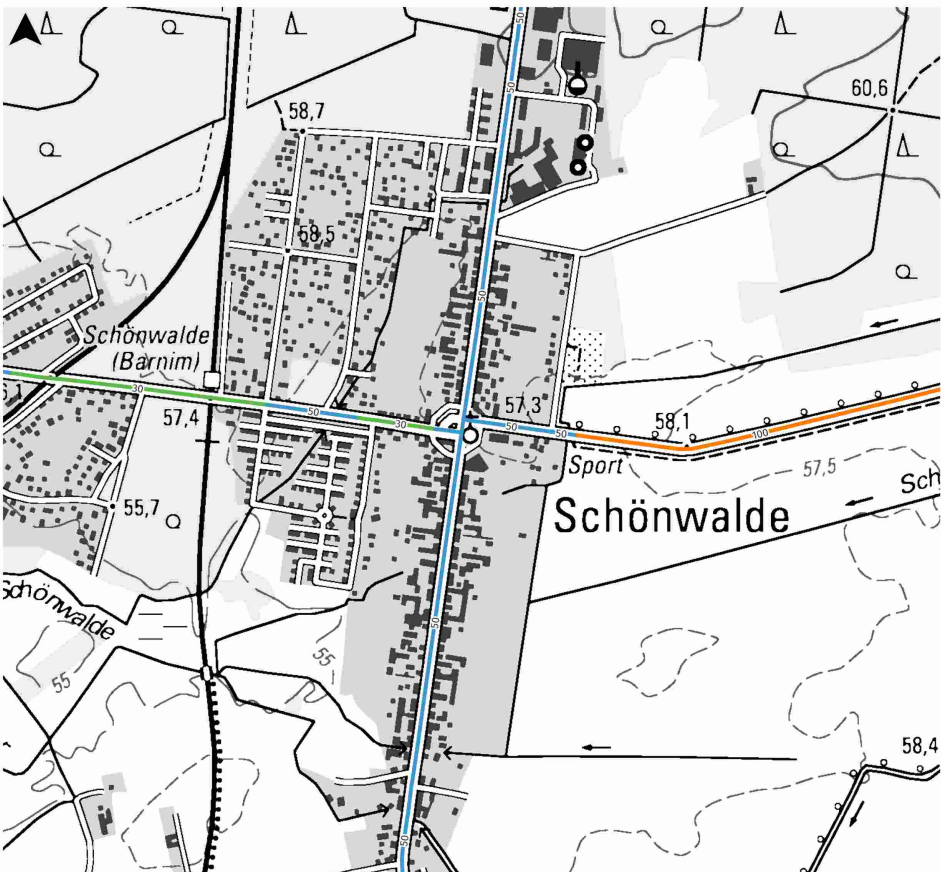
- WMS BB-BE DTK25 Grau Cache
© GeoBasis-DE/LGB, dl-de/by-2-0

Verwaltungsgrenzen:

- Verwaltungsgrenzen Brandenburg mit Berlin (WFS BB-BE VG)
© GeoBasis-DE/LGB | dl-de/by-2-0

Koordinatensystem:

- ➡ ETRS89 / UTM Zone 32 [EPSG: 25832]



Gemeinde Wandlitz:
Lärmaktionsplan Runde 4
 ► Anlage 3.2.1e ◀
 Eingangsdaten der Straßenverkehrs-
 lärmkartierung 2022: Zulässige
 Höchstgeschwindigkeit (Tag)

Legende:

- 30 km/h
- 50 km/h
- 60 km/h
- 70 km/h
- 80 km/h
- 100 km/h
- 120 km/h
- 130 km/h
- Verwaltungsgrenze

0 0,5 km

Geometrische Grundlagen (Geobasisdaten) und Sachdaten
 Straßennetzgeometrie und zulässige Höchstgeschwindigkeiten:
 ■ Standarddaten zur Lärmkartierung 2022
 © Landesamt für Umwelt Brandenburg (LfU)

Hintergrundkarte:
 ■ WMS BB-BE DTK25 Grau Cache
 © GeoBasis-DE/LGB, dl-de/by-2-0

Verwaltungsgrenzen:
 ■ Verwaltungsgrenzen Brandenburg mit Berlin (WFS BB-BE VG)
 © GeoBasis-DE/LGB | dl-de/by-2-0

Koordinatensystem:
 ■ ETRS89 / UTM Zone 32 [EPSG: 25832]

Gemeinde Wandlitz: Lärmaktionsplan Runde 4

► Anlage 3.2.1f ◀

Eingangsdaten der Straßenverkehrs-
lärmkartierung 2022: Zulässige
Höchstgeschwindigkeit (Tag)

Legende:

- 30 km/h
- 50 km/h
- 60 km/h
- 70 km/h
- 80 km/h
- 100 km/h
- 120 km/h
- 130 km/h
- Verwaltungsgrenze

0 0,5 km

Geometrische Grundlagen (Geobasisdaten) und Sachdaten

- Straßennetzgeometrie und zulässige Höchstgeschwindigkeiten:
 - Standarddaten zur Lärmkartierung 2022
 - © Landesamt für Umwelt Brandenburg (LfU)

Hintergrundkarte:

- WMS BB-BE DTK25 Grau Cache
- © GeoBasis-DE/LGB, dl-de/by-2-0

Verwaltungsgrenzen:

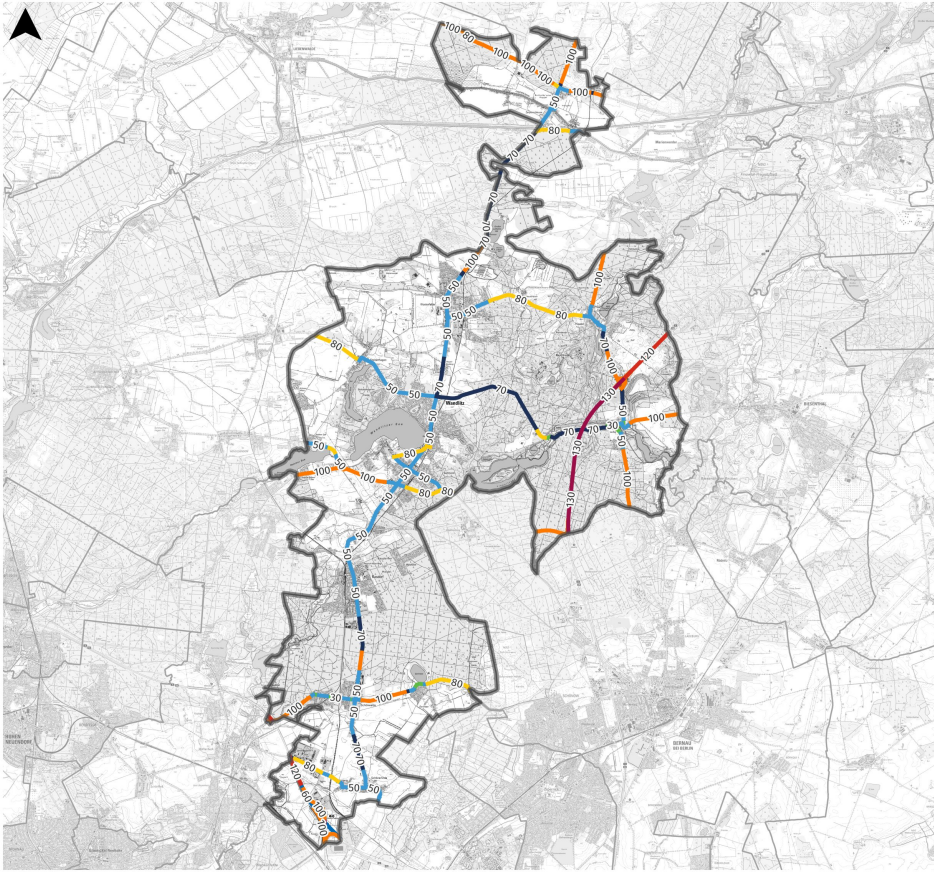
- Verwaltungsgrenzen Brandenburg mit Berlin (WFS BB-BE VG)
- © GeoBasis-DE/LGB | dl-de/by-2-0

Koordinatensystem:

- ETRS89 / UTM Zone 32 [EPSG: 25832]

Erstellt: 2024-10-07





Gemeinde Wandlitz: Lärmaktionsplan Runde 4

► Anlage 3.2.2 ◀

Eingangsdaten der Straßenverkehrs-
lärmkartierung 2022: Zulässige
Höchstgeschwindigkeit (Nacht)

Legende:

- 30 km/h
- 50 km/h
- 60 km/h
- 70 km/h
- 80 km/h
- 100 km/h
- 120 km/h
- 130 km/h

Verwaltungsgrenze

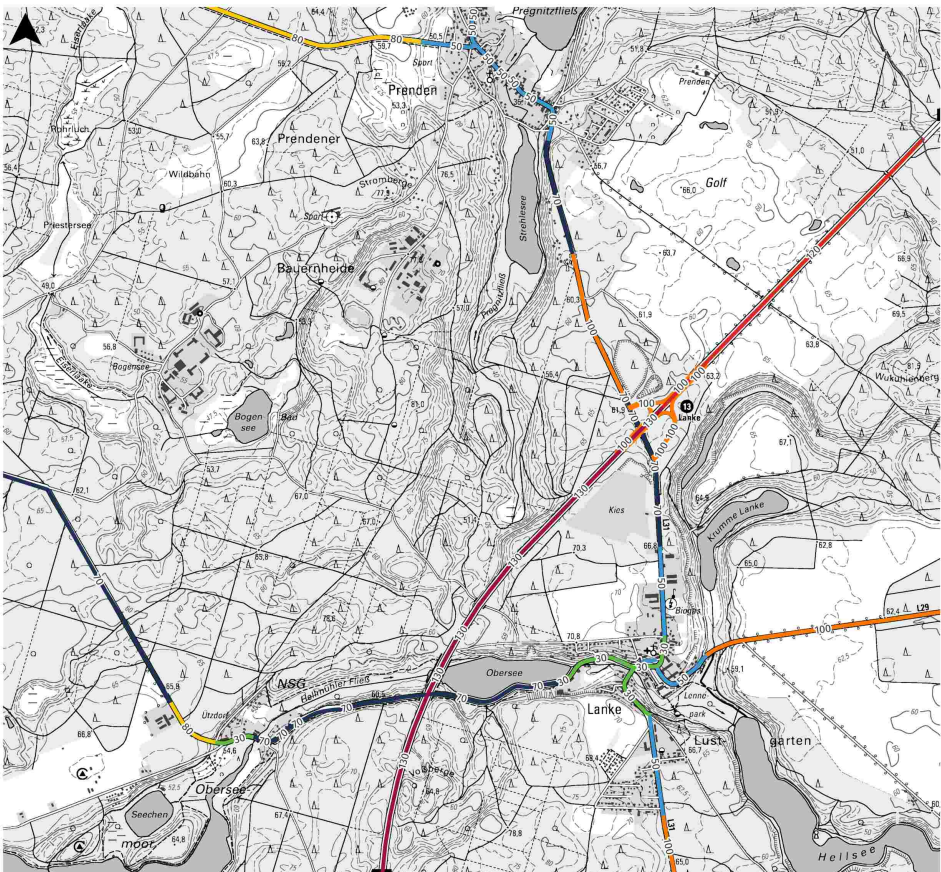


Geometrische Grundlagen (Geobasisdaten) und Sachdaten
Straßennetzgeometrie und zulässige Höchstgeschwindigkeiten:
■ Standarddaten zur Lärmkartierung 2022
© Landesamt für Umwelt Brandenburg (LfU)

Hintergrundkarte:
■ WMS BB-BE DTK25 Grau Cache
© GeoBasis-DE/LGB, dl-de/by-2-0

Verwaltungsgrenzen:
■ Verwaltungsgrenzen Brandenburg mit Berlin (WFS BB-BE VG)
© GeoBasis-DE/LGB | dl-de/by-2-0

Koordinatensystem:
■ ETRS89 / UTM Zone 32 [EPSG: 25832]



Gemeinde Wandlitz: Lärmaktionsplan Runde 4

► Anlage 3.2.2a ◀
Eingangsdaten der Straßenverkehrs-
lärmkartierung 2022: Zulässige
Höchstgeschwindigkeit (Nacht)

Legende:

- 30 km/h
- 50 km/h
- 60 km/h
- 70 km/h
- 80 km/h
- 100 km/h
- 120 km/h
- 130 km/h
- Verwaltungsgrenze



Geometrische Grundlagen (Geobasisdaten) und Sachdaten
Straßennetzgeometrie und zulässige Höchstgeschwindigkeiten:
■ Standarddaten zur Lärmkartierung 2022
© Landesamt für Umwelt Brandenburg (LfU)

Hintergrundkarte:
■ WMS BB-BE DTK25 Grau Cache
© GeoBasis-DE/LGB, dl-de/by-2-0

Verwaltungsgrenzen:
■ Verwaltungsgrenzen Brandenburg mit Berlin (WFS BB-BE VG)
© GeoBasis-DE/LGB | dl-de/by-2-0

Koordinatensystem:
■ ETRS89 / UTM Zone 32 [EPSG: 25832]

Gemeinde Wandlitz: Lärmaktionsplan Runde 4

► Anlage 3.2.2d ◀

Eingangsdaten der Straßenverkehrs-
lärmkartierung 2022: Zulässige
Höchstgeschwindigkeit (Nacht)

Legende:

- 30 km/h
- 50 km/h
- 60 km/h
- 70 km/h
- 80 km/h
- 100 km/h
- 120 km/h
- 130 km/h
- Verwaltungsgrenze

0 0,5 km

Geometrische Grundlagen (Geobasisdaten) und Sachdaten

Straßennetzgeometrie und zulässige Höchstgeschwindigkeiten:
 ■ Standarddaten zur Lärmkartierung 2022
 © Landesamt für Umwelt Brandenburg (LfU)

Hintergrundkarte:

- WMS BB-BE DTK25 Grau Cache
- © GeoBasis-DE/LGB, dl-de/by-2-0

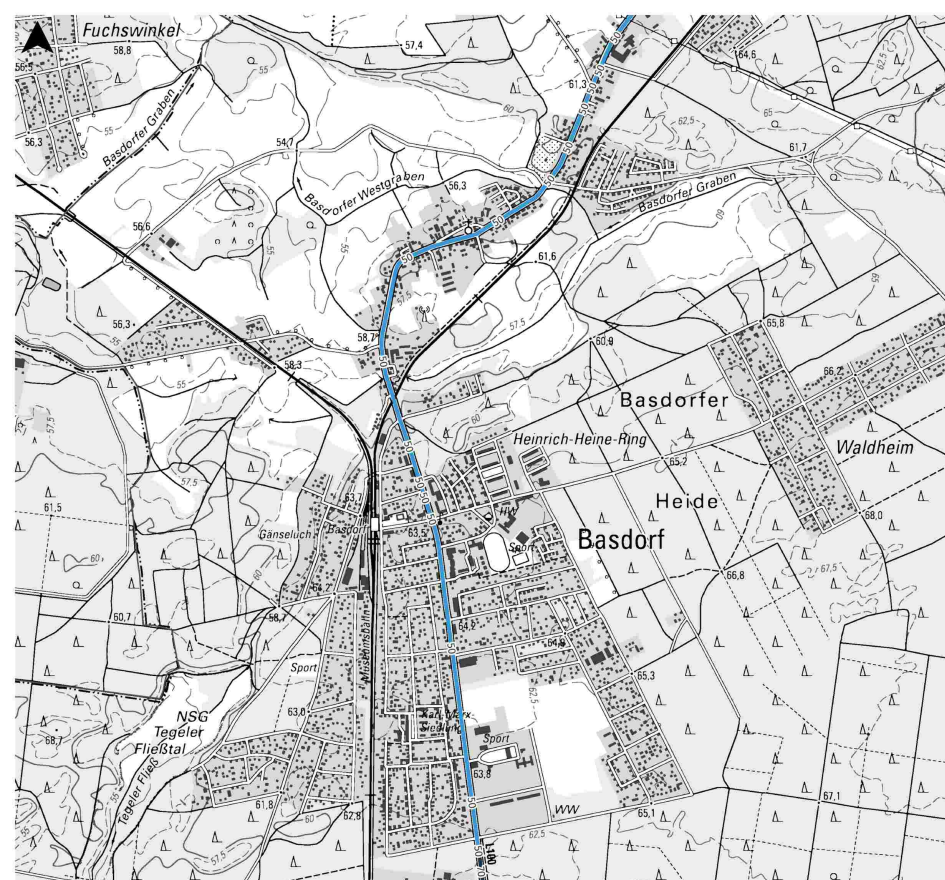
Verwaltungsgrenzen:

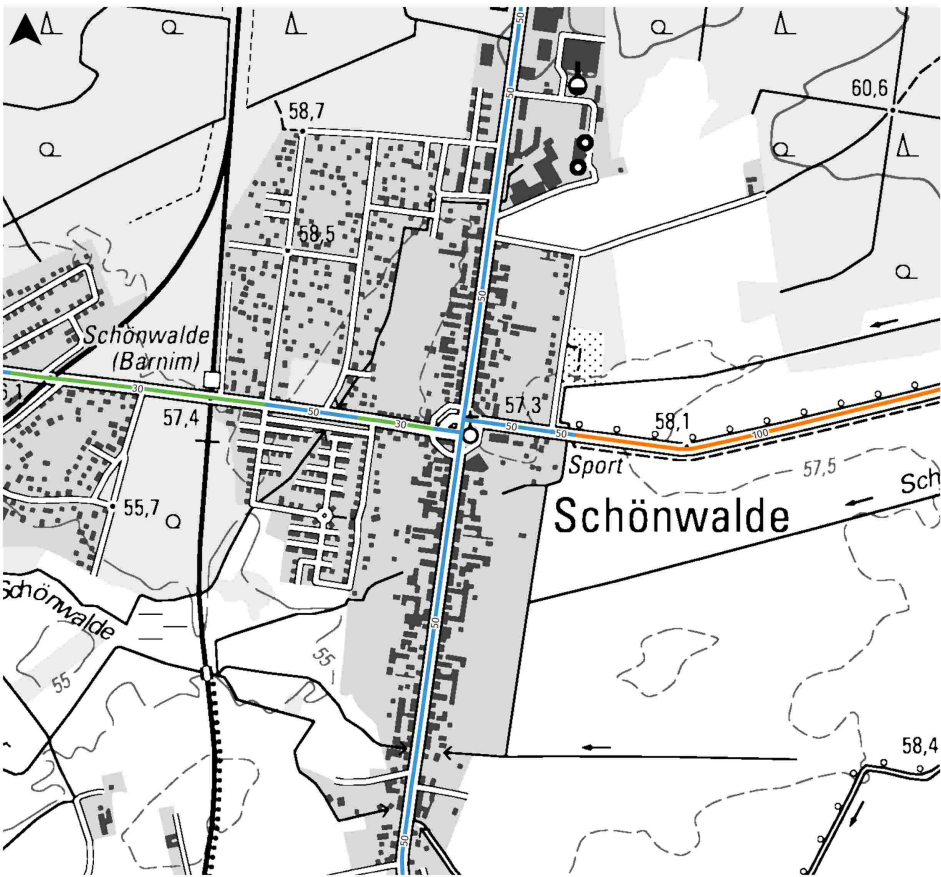
- Verwaltungsgrenzen Brandenburg mit Berlin (WFS BB-BE VG)
- © GeoBasis-DE/LGB | dl-de/by-2-0

Koordinatensystem:

- ETRS89 / UTM Zone 32 [EPSG: 25832]

Erstellt: 2025-03-16



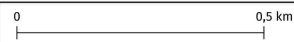


Gemeinde Wandlitz: Lärmaktionsplan Runde 4

► Anlage 3.2.2e ◀
Eingangsdaten der Straßenverkehrs-
lärmkartierung 2022: Zulässige
Höchstgeschwindigkeit (Nacht)

Legende:

- 30 km/h
- 50 km/h
- 60 km/h
- 70 km/h
- 80 km/h
- 100 km/h
- 120 km/h
- 130 km/h
- Verwaltungsgrenze



Geometrische Grundlagen (Geobasisdaten) und Sachdaten
Straßennetzgeometrie und zulässige Höchstgeschwindigkeiten:
■ Standarddaten zur Lärmkartierung 2022
© Landesamt für Umwelt Brandenburg (LfU)

Hintergrundkarte:
■ WMS BB-BE DTK25 Grau Cache
© GeoBasis-DE/LGB, dl-de/by-2-0

Verwaltungsgrenzen:
■ Verwaltungsgrenzen Brandenburg mit Berlin (WFS BB-BE VGL)
© GeoBasis-DE/LGB | dl-de/by-2-0

Koordinatensystem:
■ ETRS89 / UTM Zone 32 [EPSG: 25832]

Gemeinde Wandlitz: Lärmaktionsplan Runde 4

► Anlage 3.2.2f ◀

Eingangsdaten der Straßenverkehrs-
lärmkartierung 2022: Zulässige
Höchstgeschwindigkeit (Nacht)

Legende:

- 30 km/h
- 50 km/h
- 60 km/h
- 70 km/h
- 80 km/h
- 100 km/h
- 120 km/h
- 130 km/h
- Verwaltungsgrenze

0 0,5 km

Geometrische Grundlagen (Geobasisdaten) und Sachdaten

- Straßennetzgeometrie und zulässige Höchstgeschwindigkeiten:
- Standarddaten zur Lärmkartierung 2022
- © Landesamt für Umwelt Brandenburg (LfU)

Hintergrundkarte:

- WMS BB-BE DTK25 Grau Cache
- © GeoBasis-DE/LGB, dl-de/by-2-0

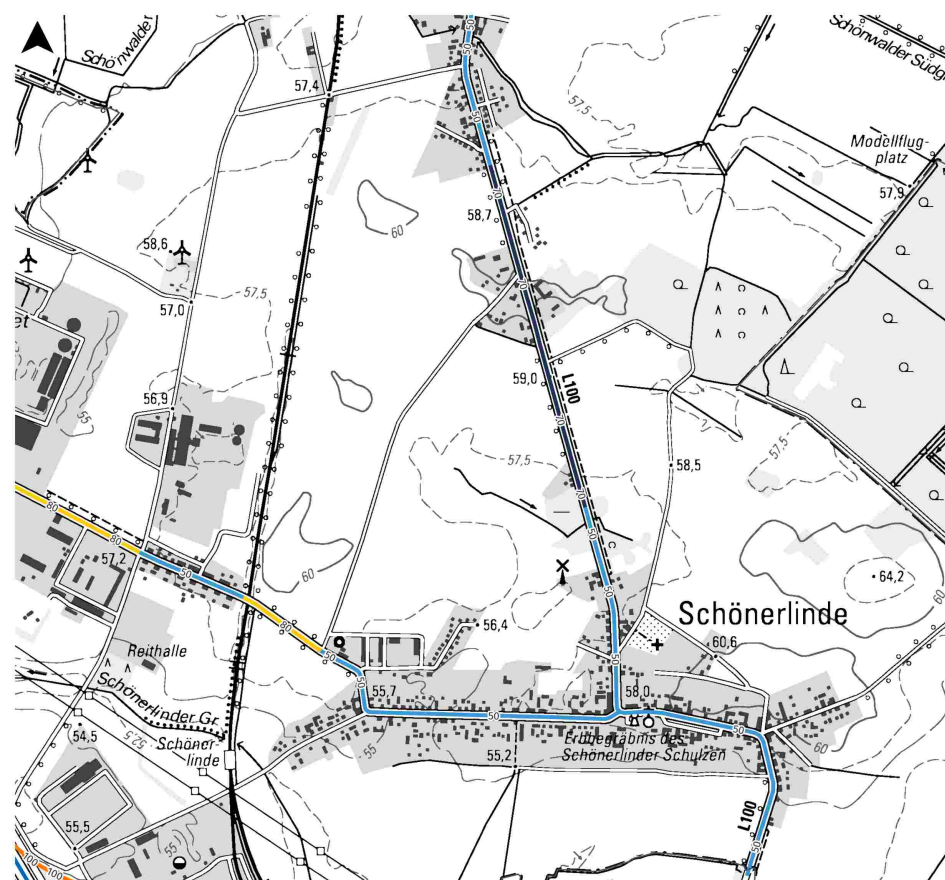
Verwaltungsgrenzen:

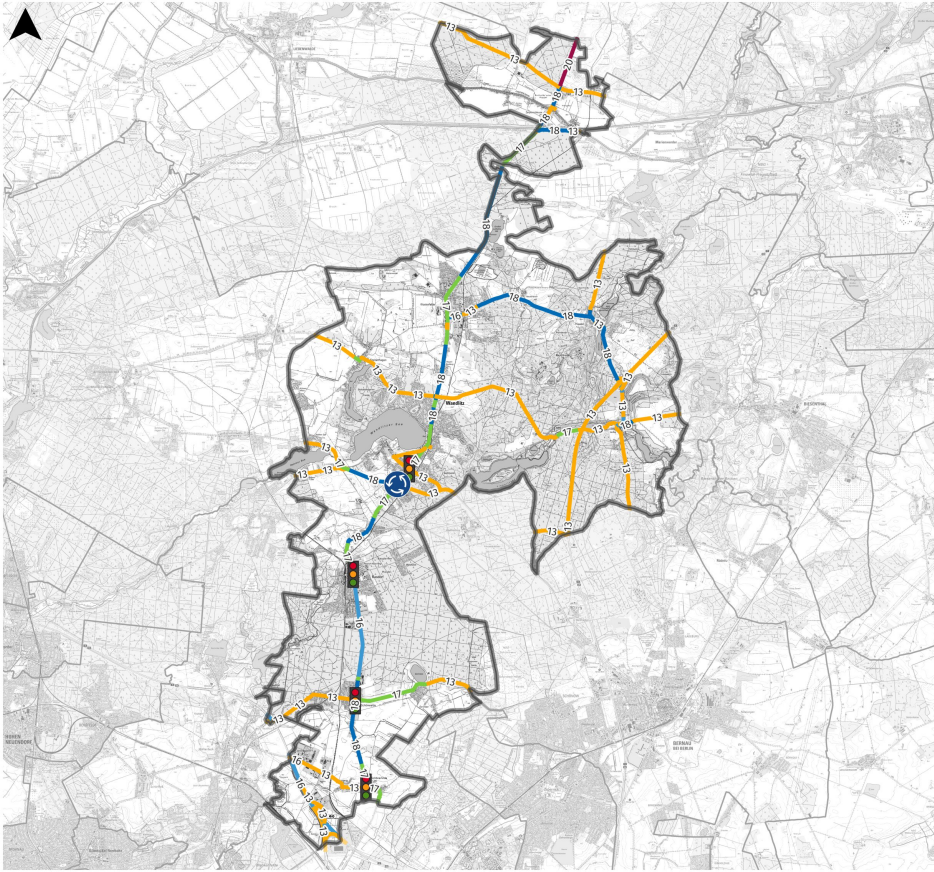
- Verwaltungsgrenzen Brandenburg mit Berlin (WFS BB-BE VG)
- © GeoBasis-DE/LGB | dl-de/by-2-0

Koordinatensystem:

- ETRS89 / UTM Zone 32 [EPSG: 25832]

Erstellt: 2025-03-16













Gemeinde Wandlitz: Lärmaktionsplan Runde 4

► Anlage 3.3 ◀
Eingangsdaten der
Straßenverkehrslärmkartierung 2022:
Fahrbahnbelag und ggf. KVP* / LSA**

Legende:

-  Kreisverkehr
-  Lichtsignalanlage
-  13: Nicht geriffelter Gussasphalt
-  16: Splittmastixasphalte SMA 11 nach ZTV Asphalt-StB 07
-  17: Asphaltbetone AC11 nach ZTV Asphalt-StB 07
-  18: Splittmastixasphalte SMA 8 nach ZTV Asphalt-StB 07
-  20: Dünne Asphaltdeckschichten in Heißeinbauweise
-  Verwaltungsgrenze



- Im Falle nicht bekannter Fahrbahnbeläge wurde nicht geriffelter Gussasphalt als nationale Referenz für die Berechnung der Lärmemissionen unterstellt.
- * KVP = Kreisverkehrsplatz
- ** LSA = Lichtsignalanlage ('Ampel')

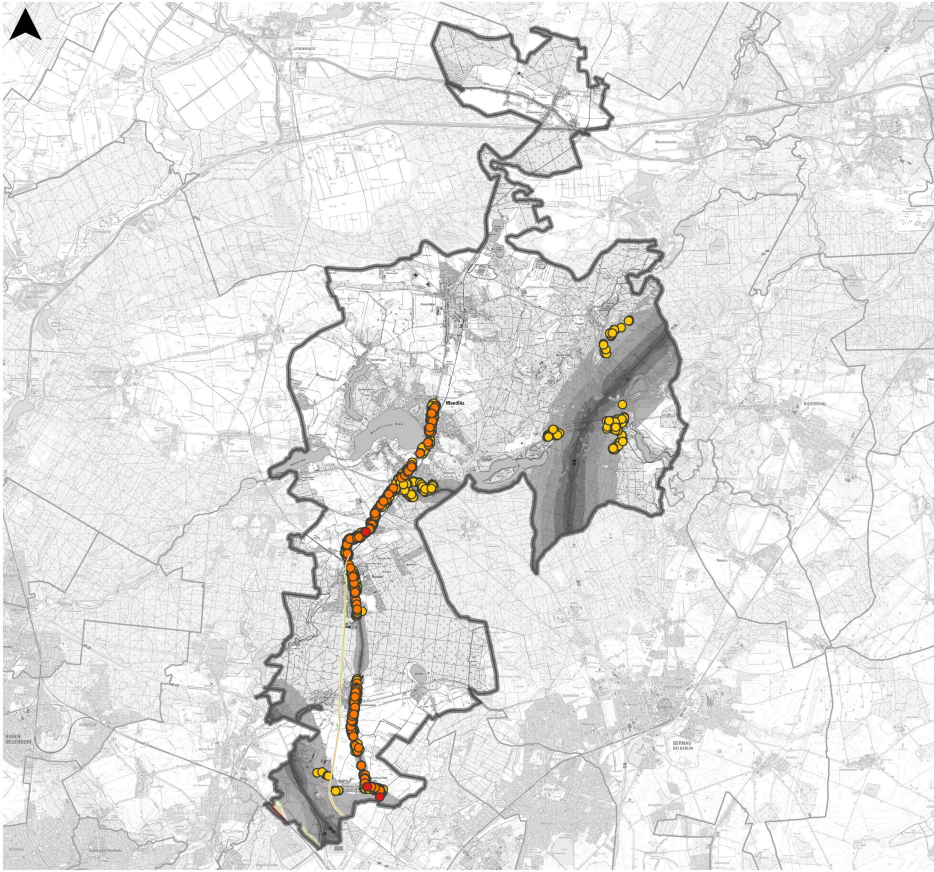
Geometrische Grundlagen (Geobasisdaten) und Sachdaten

Straßennetzgeometrie Fahrbahnoberflächen, LSA und KVP:
Standarddaten zur Lärmkartierung 2022
© Landesamt für Umwelt Brandenburg (LfU)

Hintergrundkarte:
WMS BB-BE DTK25 Grau Cache
© GeoBasis-DE/LGB, dl-de/by-2-0

Verwaltungsgrenzen:
Verwaltungsgebiete (wfs_vg250)
© GeoBasis-DE / BKG | dl-de/by-2-0

Koordinatensystem:
ETRS89 / UTM Zone 32 [EPSG: 25832]



Gemeinde Wandlitz: Lärmaktionsplan Runde 4

► Anlage 4.1 ◀
Prüfung auf Überlagerungen von
Straßen- und Schienenverkehrslärm
(Erweiterte Lärmkartierung) | L_{DEN}

Legende: L_{DEN}

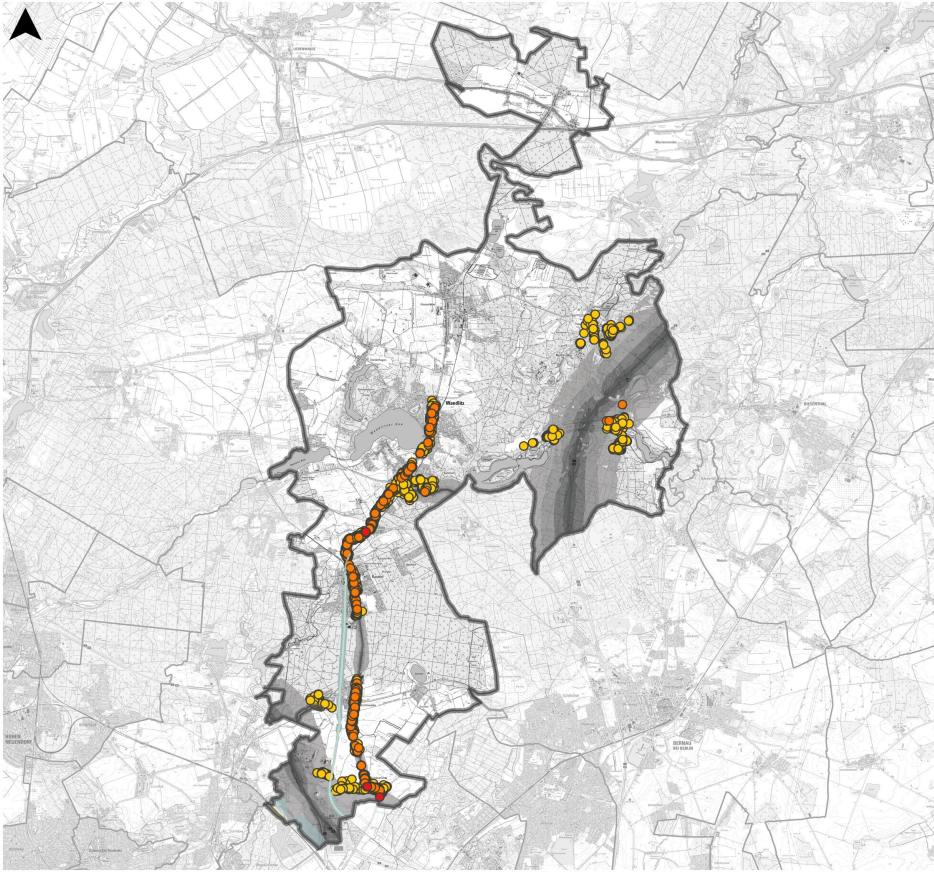
Straßenverkehrslärm	Schienenverkehrslärm
55 db(A) bis 59 db(A)	55 db(A) bis 59 db(A)
60 db(A) bis 64 db(A)	60 db(A) bis 64 db(A)
65 db(A) bis 69 db(A)	65 db(A) bis 69 db(A)
70 db(A) bis 74 db(A)	70 db(A) bis 74 db(A)
75 db(A) und darüber	75 db(A) und darüber
Verwaltungsgrenzen	



- Rein grafische Darstellungen von Straßen- und Schienenverkehrslärm-Isophonen (je L_{DEN}) zur Identifikation etwaiger Überlagerungen
- Schienenverkehrslärmpegel: EBA (Erweiterte Lärmkartierung) und Niederbarnimer Eisenbahn (NEB)
- Immissionspegel der Gebäude (allein durch Straßenverkehrslärm bedingt) gemäß Anlage 2.1

Geometrische Grundlagen (Geobasisdaten) und Sachdaten

- Pegelbereiche Schienenverkehrslärm:
- Bundeseigene Schienenwege: © Eisenbahn-Bundesamt (EBA) | di-de/by-2.0
 - Nicht-bundes eigene Hauptstreckennetze der Niederbarnimer Eisenbahn AG. © Möhler + Partner Ingenieure AG / UfU
- Pegelbereiche Straßenverkehrslärm:
- Lärmkartierung in Brandenburg – INSPIRE Download-Service (WFS-LFU-LAERAM) © Landesamt für Umwelt Brandenburg (LfU) | di-de/by-2.0
- Hintergrundkarte:
- WMS BB-BE DT/25 Grau Cache © GeoBasis-DE/LGB, di-de/by-2.0
- Verwaltungsgrenzen:
- Verwaltungsgrenzen Brandenburg mit Berlin (WFS BB-BE VG) © GeoBasis-DE/LGB | di-de/by-2.0
- Koordinatensystem:
- ETRS89 / UTM Zone 32 (EPSG: 25832)



Gemeinde Wandlitz: Lärmaktionsplan Runde 4

► Anlage 4.2 ◀
Prüfung auf Überlagerungen von
Straßen- und Schienenverkehrslärm
(Erweiterte Lärmkartierung) | L_{Night}

Legende: L_{Night}

Straßenverkehrslärm	Schienenverkehrslärm
55 db(A) bis 59 db(A)	55 db(A) bis 59 db(A)
60 db(A) bis 64 db(A)	60 db(A) bis 64 db(A)
65 db(A) bis 69 db(A)	65 db(A) bis 69 db(A)
70 db(A) bis 74 db(A)	70 db(A) bis 74 db(A)
75 db(A) und darüber	75 db(A) und darüber
Verwaltungsgrenzen	



- Rein grafische Darstellungen von Straßen- und Schienenverkehrslärm-Isophonen (je L_{Night}) zur Identifikation etwaiger Überlagerungen
- Schienenverkehrslärmpegel: EBA (Erweiterte Lärmkartierung) und Niederbarnimer Eisenbahn (NEB)
- Immissionspegel der Gebäude (allein durch Straßenverkehrslärm bedingt) gemäß Anlage 2.2

Geometrische Grundlagen (Geobasisdaten) und Sachdaten

- Pegelbereiche Schienenverkehrslärm:
- Bundeseigene Schienenwege: © Eisenbahn-Bundesamt (EBA) | di-de/by-2-0
 - Nicht-bundes eigene Hauptstreckennetze der Niederbarnimer Eisenbahn AG. © Möhler + Partner Ingenieure AG / UfU
- Pegelbereiche Straßenverkehrslärm:
- Lärmkartierung in Brandenburg – INSPIRE Download-Service (WFS-LFU-LAERAM) © Landesamt für Umwelt Brandenburg (LfU) | di-de/by-2-0
- Hintergrundkarte:
- WMS BB-BE DT/CS Grau Cache © GeoBasis-DE/LGB, di-de/by-2-0
- Verwaltungsgrenzen:
- Verwaltungsgrenzen Brandenburg mit Berlin (WFS BB-BE VG) © GeoBasis-DE/LGB | di-de/by-2-0
- Koordinatensystem:
- ETRS89 / UTM Zone 32 [EPSG: 25832]